

«Тех. эксперт» жауапкершілігі шектеулі серіктестігі  
Көкшетау қ., Горького қ., 76

Товарищество с ограниченной ответственностью «Тех. эксперт»  
г. Кокшетау, ул. М. Горького, 76

Тіркелетін жылжымайтын мүлік нысандарының  
(компьютері тұрғын үйлер, офистер, өнеркәсіп, сауда нысандары және т. б.)

**ТЕХНИКАЛЫҚ ТӨЛҚҰЖАТЫ (Ф-2)**  
**ТЕХНИЧЕСКИЙ ПАСПОРТ (Ф-2)**

на регистрируемые объекты недвижимости (многоквартирные жилые дома,  
офисы, промышленные, торговые объекты и т. п.)

- 1. Қазақстан Республикасы/ Республика Казахстан
- 2. Ақмола облысы / Ақмолинская область
- 3. Қала (ауыл, елді-мекен)/ город (поселок, населенный пункт) п. Ясәліметовский
- 4. Қаланың ауданы/ Район в городе Әгершіевский р-он
- 5. Кадастрлық номері/ Кадастровый номер
- 6. Көпесі/ Улицы Ильин
- 7. Үйдің номері/ Номер дома
- 8. Инвентарлық номер/ инвентарный номер
- 9. Қордың категориясы/ Категория фонда нежилая номер: 103

Тізілімнің номері Номер реестра	Меншік иесі (қор қолданушы) Собственники (фондодержатели)	Құқықтың туындауы Возникновение права

Жалпы мәлімет  
Общие сведения

- |   |                                     |   |                                     |
|---|-------------------------------------|---|-------------------------------------|
| 1. Жобаның сериясы, түрі<br>Серия, тип проекта                        | <input type="text"/>                | 8. Түрг. емес үйдің алаңы<br>Площадь нежил. помещений | <input type="text"/>                |
| 2. Қабаттың саны<br>Число этажей                                      | <input type="text" value="3"/>      | 9. Пәтердің саны<br>Число квартир                     | <input type="text"/>                |
| 3. Құрылыстың алаңы<br>Площадь застройки                              | <input type="text" value="1544,6"/> | 10. Бөлменің, жайдың саны<br>Число помещений, комнат  | <input type="text" value="103"/>    |
| 4. Ғимараттың көлемі<br>Объем здания                                  | <input type="text" value="11565"/>  | 11. Қабырғал-н материалы<br>Материал стен             | <input type="text" value="кирпіш"/> |
| 5. Жалпы алаң<br>Общая площадь  | <input type="text" value="3357,8"/> | 12. Салынған жылы<br>Год постройки                    | <input type="text" value="1984"/>   |
| 6. Лоджияның, балкон-н<br>алаңы және т.б.<br>Площадь балкона и лоджий | <input type="text"/>                | 13. Физик-қ тезу<br>Физический износ                  | <input type="text" value="10%"/>    |
| 7. Тұрғындық алаң<br>Жалпы площадь                                    | <input type="text" value="1912,0"/> |   |                                     |

Төлқұжат құрылған  
Паспорт составлен на 14 04 2004 ж/г

Директор

Қолы/подпись

А. Баймутов А.Б.



**Аланды бөлу/Распределение площади**

№	Жалпы алаңның санынан/Из общего числа площади	Жалпы алаңның санынан/Из общего числа площади				Сан бойынша пәтерді бөлу/Распределение квартир по числу						
		Мансард-та/в мансардах	Жерге-леде/в подвалах	Цоколь-дык кабатта/в цокольных этажах	Барактарда/в бараках	1-бөлм. 1-комн.	2-бөл-1 2-х комн.	3-бөл-1 3-х комн.	4-бөл-1 4-х комн.	5-бөл-1 5-ти комн.		
1	Тұрғын пәтердің саны Колит-во жилых квартир											
2	Тұрғын бөлменің саны											
3	Колічество жилых комнат											
4	Жалпы (пайдалану) алаң ш.м. Общая (полезная) площадь кв.м.											
	Тұрғындық алаң ш.м. Жилая площадь кв.м.											

**Тұрғындық емес жайлар/Нежилые помещения**

Алаңы Площадь	Тұрғындық емес жайлардың тұрғын алаңы Жилая площадь в нежилых помещениях	Судалық Торговая	Өнеркәсіптік-өндірістік құрылыстары/ Промышленно-производст. зиянды және құрылыстары	Қоймалық Складская	Тұрмыстық қызмет көрсету/Бытового обслуживания	Гараждар Гаражи	Ұйымдар, мекеме, ғылыми, басқармалар және т. б. Организация и учреждений, управления научных, банковских, общественных и т.п.	8	9
1	2	3	4	5	6	7	8	9	
Негізгі Салдан									
Қосымша Қосымша									94,3

Алаңы Площадь	Халық ағарту мекемелері Учреждений народного образования	Келік құрылыстары мен ғимараттары Транспортных зданий и сооружений	Емдік белгілері лечебных заведений Здравоохранения лечебного назначения	Дене тәрбиесі спортивных Физкультурно-спортивных	Өнер және мәдениет мекемелері Учреждения культуры и искусства	Инженерлік желісінің құрылысы Сооружений инженерных сетей	Басқалар Прочие	Барлығы Всего
Негізгі Основная	10	11	12	13	14	15	16	17
Қосымша Косимша	1736,4			175,6			1357,5	1912,0
Вспомогательная								7445,8

1	2	3	4	5	6	7	8	9	10	11	12	13	14	15	16	17
---	---	---	---	---	---	---	---	---	----	----	----	----	----	----	----	----

1957.5 4445.8

### Инженерлік жабдыктарды және конструкциялық элементтерді техникалық сипаттау

### Техническое описание конструктивных элементов инженерного оборудования

1	2	3	4	5	6
Конструкциялық элементтердің атаулары Наименование конструктивных элементов	Конструкциялық элементтерді сипаттау (өңдеу және т.с.) Описание конструктивных элементов	Техникалық жағдайы (жірік, жарық және т.с.) Техническое состояние (осадки, гниль, трещины)	Ескеру % Износа	Ағымдағы өзгеріс Текущие изменения	
2	Іргетасы. Фундамент а) сыртқы және ішкі қабырғалары / Наружные и внутренние стены	түбетон қырныш	жарамсыз	10	
3	Жабық-тары Перекрытия	Шатырдағы Чердачное	түбетон	жарамсыз	10
		Қабаттың арасындағы Междуэтажное	түбетон	жарамсыз	10
4	Үйдің төбесі/Крыша	малмаз	жарамсыз	10	
5	Едендері/ Полы	I қабаттың I-го этажа	дощатка	ви урбас	20
		Кейінгі қабаттың Последующих этажей	дощатка	ви урбас	20
6	Қуыстары/ Проемы	Терезе/Окна	2 створки	ви урбас	20
		Есік/Двери	древянная	ви урбас	20
7	Ажарлау жұмыстары Отделочные работы	Ішкі/Внутренние	штукатурка	ви урбас	20
		Сыртқы Наружные	штукатурка	жарамсыз	10
8	Ыстық су жүйесі/Горячее водоснабжение				
9	Су құбыры /Водопровод				
10	Канализациясы/Канализация				
11	Электр жарығы/Электроосвещение				
12	Пешпен/Печное				
13	Пешпен, газбен/Печное и газовое				
14	ЖЭС-нан/от ТЭЦ				
15	ЖГВ-дан/от АГВ				
16	Жеке жылыту жүйесінен/ От индивидуальной отопительной установки	Газбен На газе			
17		Қатты отпен На твердом топливе			
18	Аудандық қазандықтан/ От районной котельной	Газбен На газе			
19		Қатты отпен На твердом топливе			
20	Басқа жұмыстар Разные работы	отделочные	жарамсыз	10	

Техникалық төлжүзатқа қосымша берілетін құжаттар тізбесі:  
Перечень документов, прилагаемых к техническому паспорту:

1. Әр қабаттың жоспары/поэтажные планы
2. Әр қабат жоспарына экспликация  
Экспликация к поэтажным планам
3. Ерекше белгілер  
Особые отметки

Көмегіші  
Вспомогательная

**Жер телімінің экспликациясы Ш. М.  
Экспликация земельного участка кв. М.**

Жері белгіленген құжаттар бойынша / По земельному документу	Іс жүрісін пайдалану / По фактическому использованию	Құрылыс салынған алаң / Застроенная площадь		Құрылыс салынбаған алаң / Незастроенная площадь			
		барлығы / всего	негізгі құрылыс астындағы / под основными строениями	басқа құрылыстардың астындағы / Под прочими строениями и сооружениями	асфальттік төселім / асфальтовое покрытие	басқа да төтегісіз / прочие замощения	топырақ / грунт
1	2	3	4	5	6	7	8
			15-н. б.				

**Құрылыс салынбаған алаң / Незастроенная площадь**

Жабдықталған алаңдар / Оборудованные площадки		Соғым ішіне / В том числе				
барлығы / всего	шаруаш. / хозяйств-е	Барлығы / Всего	ағаштардың шоқтары / газон с деревьями	жеміс баубақшасы / плодородный сад	ағаш шоқтары, гүлді клумбалар / газоны, цветоч. клумбы	басқалар / прочие

**Негізгі және қызметтік құрылыстардың, суық аула құрылыстардың, жертеленін, аулалық ғимараттардың қызметі мен сипаттамасы Назначение и характеристика основных и служебных строений, холодных пристроек, подвалов, дворовых сооружений, замещений**

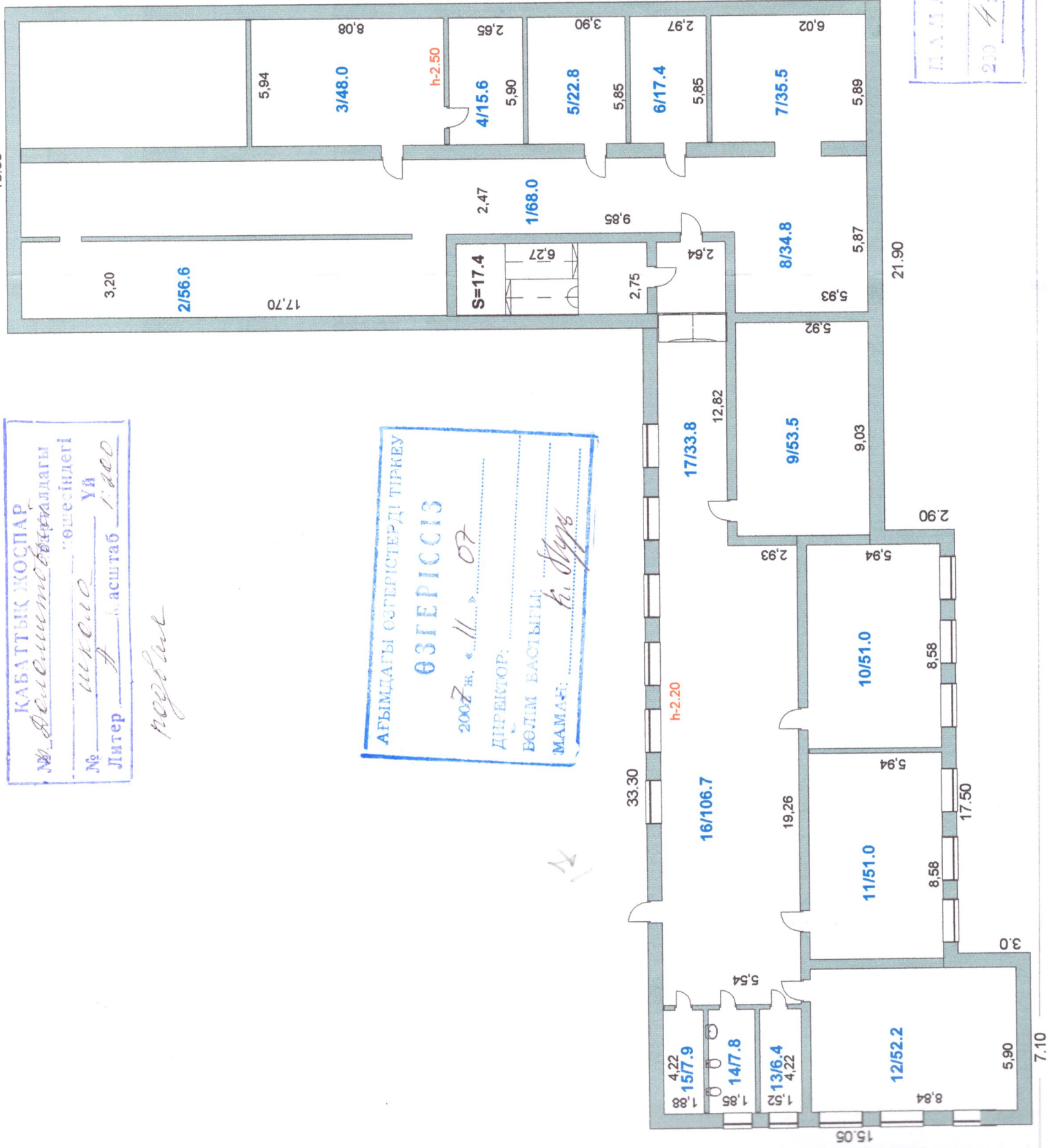
Жоспар бойынша / Литер по плану	Қызметі / Назначение	Алаңы ш.м. / Площадь кв.м.	Көлемі т.м. / Объем м³	Тезу % / Износ	Конструктивтік элементтері сипаттау / Описание конструктивных элементов						
					іргеніс / фундамент	кабырғалар мен қоршаулар / стены и перегородки	төселім / перекрытия	тебесі / крыша	сәуі / полы	күмбегі / проемы	
1	2	3	4	5	6	7	8	9	10	11	
	негізгі	15.5	2297	10%		бетон / бетон	бетон / бетон	бетон / бетон	бетон / бетон	бетон / бетон	бетон / бетон

Маған жасады / Выполнил специалист Щербак А.А. (қолы, қолпсыз)

ҚАБАТТЫҚ ЖОСПАР  
 № Ақын-қолөнершілер аялдамасы  
 № ш.к.010 көшесіндегі  
 Уй  
 Литер. А асштаб 1:200

*радован*

АҒЫМДАҒЫ ӨЗГЕРІСТЕРДІ ТІРКЕУ  
**ӨЗГЕРІССІЗ**  
 2007 ж. «11» 07  
 ДІРЕКТОР: \_\_\_\_\_  
 БОЛІМ БАСТЫҒЫ: \_\_\_\_\_  
 МАМАҒЫ: *K. Djeys*



ҚАНАН Шұрбан. Л.Б.  
*Арқ.*  
 2007 ж. 11.07

МАМАН ЖИ  
ВЫПОЛНИЛ

Жылжымайтын мүлік нысанының жоспарына экспликация (КФ-2)  
Экспликация к плану объекта недвижимого имущества

1	2	3	4	5	6	7	8	9	10	11	12	13	14
Жазының датасы / дата записи	Жоспар бойынша литер / литер по плану	Кабаттар / Этажи	Үй-жайдың, пәтердің № / номер помещения, квартиры	Үй-жай, пәтер бөлiктерiнiң № / номера частей помеще- ния, квартиры	Үй-жай, пәтер бөлiктерiнiң кызметi / назначение частей помещения, квартиры	жапы, (пайшасы) / обшак, (полшак)	түргiндiк / полшак	түргiндiк емес / нежишак	жекеленген пәтерлер / отдельных квартирак	жатакшаканаларда / в общежитиях	конакүйлерде / в гостиницах	саудалык / торшак	енергесiл-ендiрiстiк күрпалыштар мен гымараттар / промышлен- нiк және ишкерлик
14.04.04	А	1	1	1	коридор	68.0	+						
			2	2	комнаталар	56.6	+						
			3	3	кышак	48.0	+						
			4	4	орундотма	15.6	+						
			5	5	сундотма	22.8	+	✓					
			6	6	шешотма	17.4	+	✓					
			7	7	кешотма	38.5	+	✓					
			8	8	сундотма	34.8	+	✓					
			9	9	кышак	53.5	+						
			10	10	кышак	51.0	+						
			11	11	кышак	51.0	+						
			12	12	кышак	52.2	+						
			13	13	коридор	6.4	+						
			14	14	санузал	7.8	+						
			15	15	коридор	7.9	+						
			16	16	перешак	106.7	+						
			17	17	коридор	33.8	+						

Ишкі өлшем бойынша алан (ш.м.), соңың ишінде / Плошадь по внутреннему обмеру, в том числе

15	16	17	18	19	20	21	22	23	24	25	26
коймалык/складская	халык аяру мекемелери / учреждение народного образования	турмистык кызмет көрсөтүү кесипорындары / предприятия бытового обслуживания	баскаруу уйымдары мен мекемелери, гылыми, банк, коғамдык т.т. / организации и учреждения, банковские, научные, банковские, и т.п. общественные	коғамдык тамактандыруу / общественное питание	емдик белгилдөө денсаулык сактау мекемелери / учреждения здравоохранения, лечебного назначения	дене тәрбиелік-спорттык / физкультурно-спортивная	дене тәрбие және өнер мекемелери / учреждения физкультуры и искусства	көлік құрылыстар мен ғимараттардың / транспортных зданий и сооружений	инженерлік жүйесінің құрылыстары / сооружения инженерных сетей	көлікжайлар / гаражи	баска да / прочие
	48.0 15.6										68.0 56.6
	53.5 51.0 51.0 52.2										22.8 17.4 35.5 34.8
											6.4 3.8 1.9 106.7 33.8

11 12 13 14 15 16 17 18 19 20 21 22 23 24 25 26

Маман орындады  
Выполнил специалист  
«14» 04 2007  
Муратов Аманжол  
Аты-жөні, колы / Ф.И.О.  
подпись  
год

397

**Жылжымайтын мүлік нысанының жоспарына экспликация (К Ф-2)**

**Экспликация к плану объекта недвижимого имущества**

Жазбаның датасы/ дата	Заттың	Жоспар бойынша литер / литер по плану	Қабаттар / Этажи	Үй-жайдың, пәтердің № / номер помещения, квартиры	Үй-жай, пәтер бөліктерінің қызметі / назначение частей помещения, квартиры	Жалпы, (пайдаланылу) / общая, (полезная)	Түрғылық / полезная	Түрғылық емес / нежилая	Жекілеген пәтерлерде / в отдельных квартирах	Жатақханаларда / в общежитиях	Қонақүйлерде / в гостиницах	Саудалық / торговая	Энергетик-өндірістік құрылыстар мен қуыстар / промшлен-энергетический и сооруженный
					Үй-жай, пәтер бөліктерінің қызметі / назначение частей помещения, квартиры								
				Үй-жай, пәтер бөліктерінің № / номер помещения, квартиры	Үй-жай, пәтер бөліктерінің қызметі / назначение частей помещения, квартиры	669.0							
				Үй-жайдың, пәтердің № / номер помещения, квартиры	Үй-жай, пәтер бөліктерінің қызметі / назначение частей помещения, квартиры	77.4 ✓							
				Қабаттар / Этажи	Үй-жай, пәтер бөліктерінің қызметі / назначение частей помещения, квартиры	686.4							
				Жоспар бойынша литер / литер по плану	Үй-жай, пәтер бөліктерінің қызметі / назначение частей помещения, квартиры								
				Заттың	Үй-жай, пәтер бөліктерінің қызметі / назначение частей помещения, квартиры								

*Итого по нормам: 669.0*

*Итого по нормам: 77.4 ✓*

*Всего по нормам: 686.4*



Ішкі өлшем бойынша алаң (ш.м.), соның ішінде / Площадь по внутреннему обмеру, в том числе

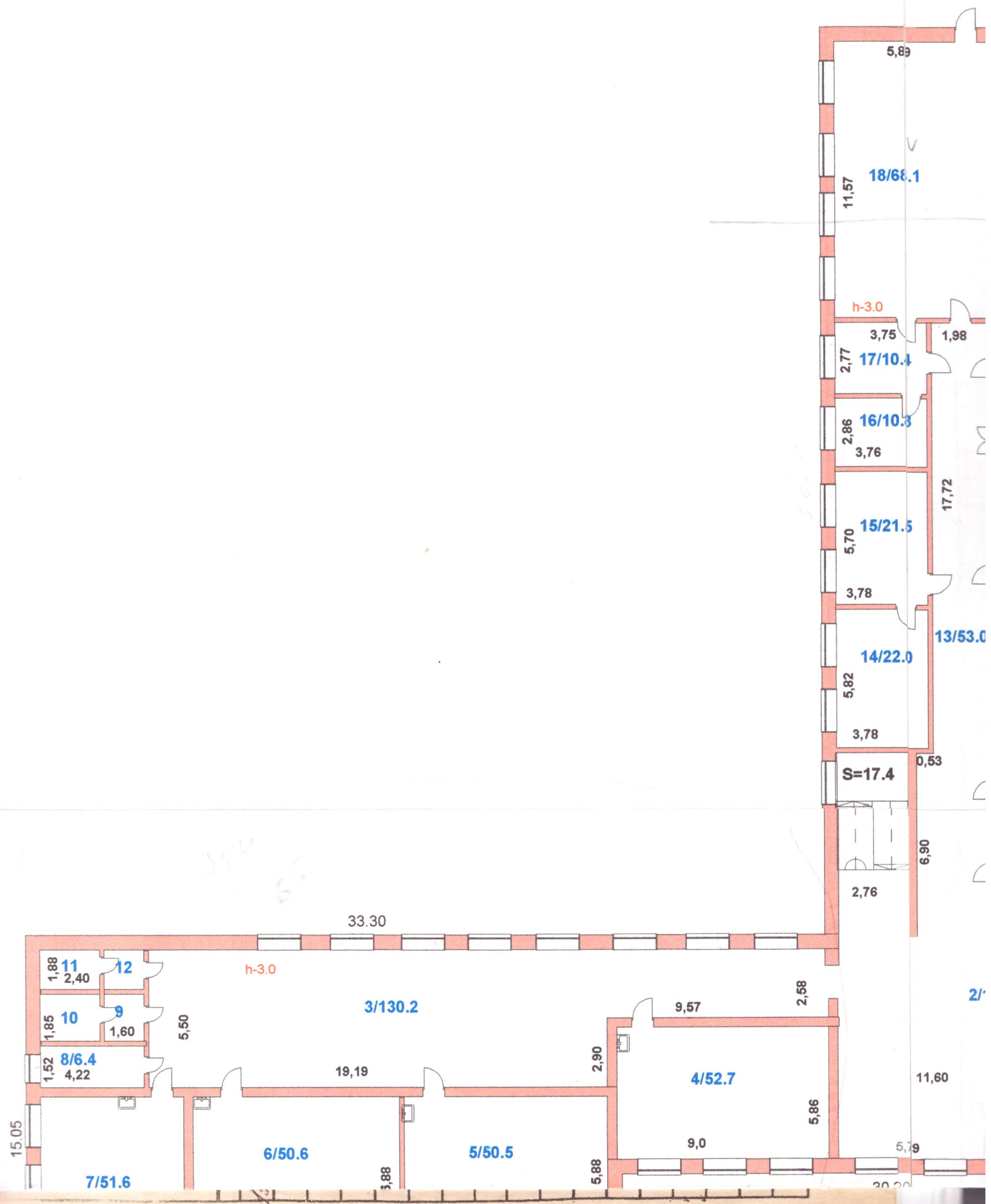
15	16	17	18	19	20	21	22	23	24	25	26
қоймалық/складская	халық аяғу мекемелері / үйрешінін народноғо образованиа	түрмыстық қызмет көрсету кәсіпорындары / предприя-тий бытового обслуживания	басқару ұйымдары мен мекемелері, ғылым, банк, қоғамдық т.т./ организации и үйрешінін ұйрешінін, научных, банковских, общественных и т.п.	қоғамдық тамақтандыру / общественноғо питаниа	емдік белгілені денсаулық сақтау мекемелері/ үйрешінін здравоохране-ния, лечебноғо назначения	дене тәрбиелік-спорттық / физкультурно-спортивнаа	дене тәрбиес және өнер мекемелері / үйрешінін физкультуры и искусства	көлік құрылыстар мен гимнасттардың / транспорттық зланин и сооруженин	инженерлік жүйесінін құрылыстары / сооруженин инженерных сетей	көлікжәһазлар / гаражи	бақпа да / прочне
	271.3										397.7
	271.3										174
											415.1

Маман орындады  
Выполнил специалист

Мүсербаев Аманжол

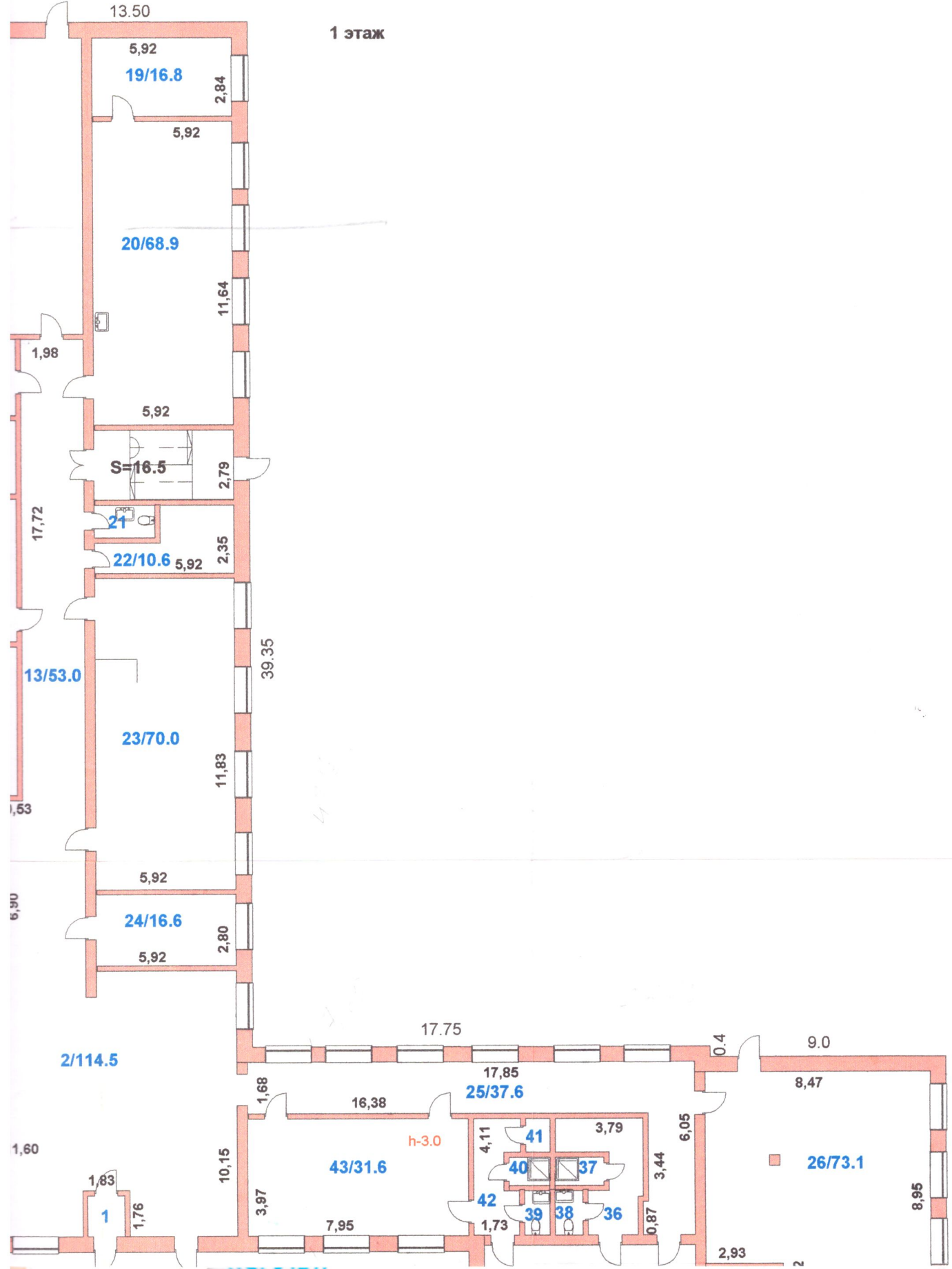
«14» 04 2007 атқ-жөні, қолы / Ф.И.О. подпись  
год

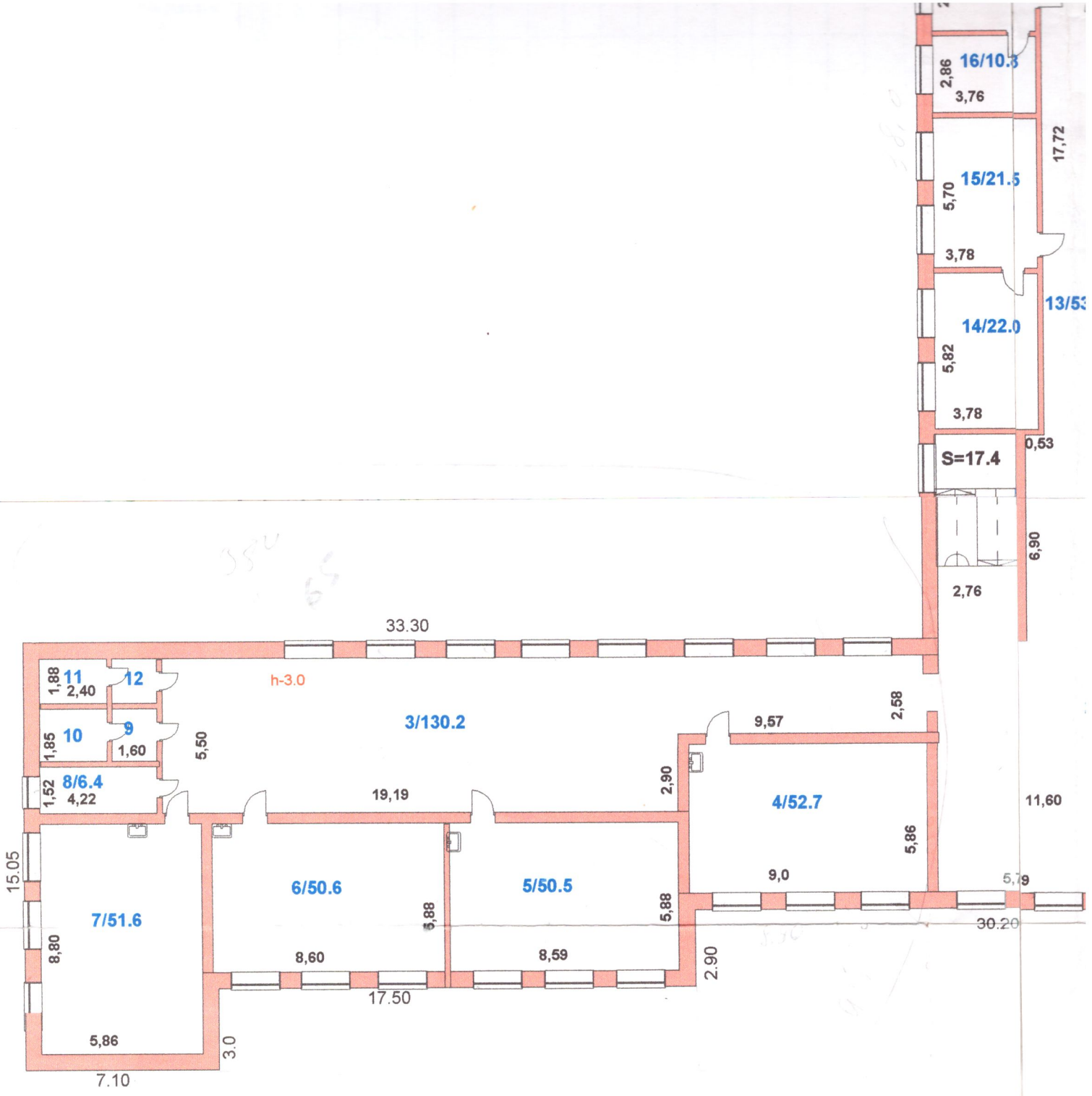
КАБАТТЫК ИО  
 № *Делимтово*  
 № *шарча*  
 Литер *А* асшт



ЫҚ ҚОСПАР  
 т.б. қалдағы  
 ... ө. е. індегі  
 ... ҮД  
 ... асштаб 1:500

1 этаж





350  
65

18.0

13/53

11.60

5.79

30.20

2.90

5.86

9.0

5.88

2.90

19.19

5.50

1.60

1.85

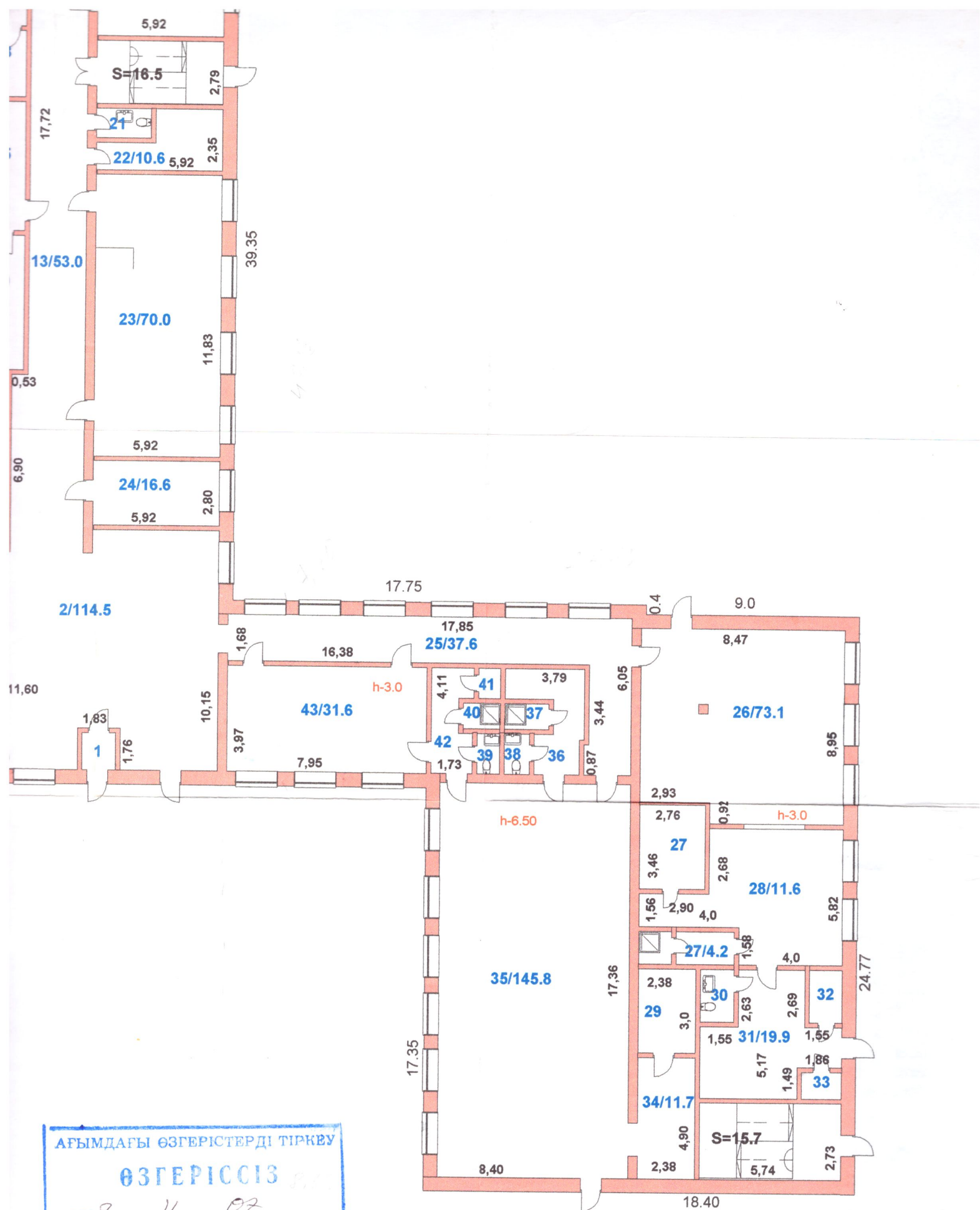
1.88

2.40

3.76

5.70

17.72



АҒЫМДАҒЫ ӨЗГЕРІСТЕРДІ ТІРКЕУ  
**ӨЗГЕРІССІЗ**  
 2007 ж. 11. 07  
 БҒАМ АҚСЫҒЫ  
 МАМАҒЫ *К. Нұр*

МАМАН Шербақ. Л.В.  
*Шербақ*  
 2007 ж. 11. 07

**Жылжымайтын мүлік нысанының жоспарына экспликация (К Ф-2)  
Экспликация к плану объекта недвижимого имущества**

1	2	3	4	5	6	7	8	9	10	11	12	13	14
Жазбаның датасы / деген	Жоспар бойынша литер / литер по плану	Кабаттар / Этажи	Үй-жайдың, пәтердің № / номер помещения, квартиры	Үй-жай, пәтер бөліктерінің № / номера частей помещения, квартир	Үй-жай, пәтер бөліктерінің қызметі / назначение частей помещения, квартиры	жапық, (пайдаланылмайтын) / общия, (полезная)	Түрғындық / пәтінсіз	Түрғындық емес / нежилая	жекеменшік пәтерлер / в отдельных квартирах	жатақханаларда / общежитиях	қонақүйлерде / в гостиницах	саудалық / торговая	өнеркәсіп-өндірістік кәсіпорындар мен қызметкерлердің / производственных помещений и сооружений
18.04.04	А	I		1	м.м.м.м.м.м.	3.0							
				2	м.м.м.	114.5							
				3	рекреация	180.2							
				4	м.м.м.	52.7							
				5	м.м.м.	50.5							
				6	м.м.м.	50.6							
				7	м.м.м.	51.6							
				8	разделка	6.4							
				9	универсальный	3.0							
				10	музей	4.4							
				11	музей	4.5							
				12	универсальный	3.0							
				13	кабинет	53.0							
				14	кабинет	22.0							
				15	кабинет	21.5							
				16	кабинет	10.8							
				17	кабинет	10.4							

**Жылжымайтын мүлік нысанынын жоспарына экспликация (К Ф-2)**  
 Дәлелденген к планч объекта недвижимого имущества

15	16	17	18	19	20	21	22	23	24	25	26
коймалық/складская	халық арату мекемелері / уәжділігі наполного образования	түрмыстық қызмет көрсету кәсіпорындары / предприя- тий бытового обслуживания	басқару ұйымдары мен мекемелері, ғылыми, банкі, коғамдық т.т./ организация и уәжділігі управления, научных, банковских, общественных и т.п.	коғамдық тамақтандыру / общественного питания	емдік белгілеті денсаулық сақтау мекемелері/ уәжділігі здравоохране- ния, лечебного назначения	дене тәрбиелік-спорттық / физкультурно-спортивная	дене тәрбие және өнер мекемелері / уәжділігі физкультуры и искусства	көлік құрылыстар мен аэропорттардың / транспортных зданий и сооружений	инженерлік жүйесінің құрылыстары / сооруже- ний инженерных сетей	көлікжайлар / гаражи	басқа да / прочие
											26
											3.0
											114,5
											730,2
	52.7										
	50.5										
	90.6										
	97.5										6.4
											3.0
											4.4
											4.5
											3.0
											53.0
		22.0									
		21.5									
		20.8									
		10.4									

Маман орындады  
 Выполнил специалист  
 «13» 04 2004  
 Шербак Ану-  
 аты-жөні, қолы / Ф.И.О.  
 год

**Жылжымайтын мүлік нысанының жоспарына экспликация (К Ф-2)**  
**Экспликация к плану объекта недвижимого имущества**

1	2	3	4	5	6	7	8	9	10	11	12	13	14
Жазбаның датасы / дата	Жоспар бойынша литер / литер по плану	Кабаттар / Этажи	Үй-жайдың, пәтердің № / номер помещения, квартиры	Үй-жай, пәтер бөлшектерінің № / номера частей помещений, квартир	Үй-жай, пәтер бөлшектерінің қызыметі / назначение частей помещений, квартир	жаппы, (пайдалы) / обшая, (полезная)	түрғындық / полезная	түрғындық емес / нежилая	жекеменшік пәтерлер / отдельные квартиры	жатақханаларда / в общежитиях	қонақүйлерде / в гостиницах	саудалық / торговая	өнеркәсіп-өндірістік кұрылыстар мен қымбаттар / промышленно-производственных зданий и сооружений
13.04.04 А	А	1		18	мұздық зал	68.1							
				19	лаборатория	16.8							
				20	клас	68.9							
				21	турамын	2.8							
				22	турамын	10.6							
				23	клас	70.0							
				24	кабинет	16.8							
				25	коридор	37.6							
				26	ешік бөлме	73.1							
				27	сейік	9.6							
				28	кухна	11.6							
				27	душ	5.5							
				29	тұрақ бөлме	7.1							
				30	сауна	3.1							
				31	переезд	19.9							
				32	переезд	3.5							
				33	переезд	2.2							



**Жылжымайтын мүлік нысанынын жоспарына экспликация (К Ф-2)**  
**Экспликация к плану объекта недвижимого имущества**

Ішкі өлшем бойынша алаң (ш.м.), соның ішінде / Площадь по внутреннему обмеру, в том числе

15	16	17	18	19	20	21	22	23	24	25	26
қоймалық/складская	халық аяқты мекемелері / уәжделінін нардонного образования	тұрмыстық қызмет көрсету кәсіпорындары / предприя- тий бытового обслуживания	басқару ұйымдары мен мекемелері, ғылыми, банкі, қоғамдық т.т / организаций и уәжделінін управленія, научных, банковских, общественных и т.п.	қоғамдық тамақтандыру / общественноного питания	емдік белгілені денсаулық сақтау мекемелері / уәжделінін здравоохране- ния, лечебного назначения	дене тәрбиелік-спорттық / физкультурно-спортивная	дене тәрбие және өнер мекемелері / уәжделінін физкультуры и искусства	көлік құрылыстар мен гимназияларын / транспортных зданий и сооруженин	инженерлік жүйесінін құрылыстары / сооруженин инженерных сетей	көлікжайлар / гаражи	басқа да / прочие
	68.1										
	76.8										
	68.9										2.8
	70.0										10.6
	16.6										37.6
											9
											10
											11
											5.5
											13
						7.1					3.1
											19.9
											3.5
											2.2

Маман орындады  
 Выполнил специалист  
 «13» 04 2004  
 Мердан Сул  
 ара-жөні, қолы / Ф.И.О. подпись  
 \_\_\_\_\_ год

Жылжымайтын мүлік нысанының жоспарына экспликация (К Ф-2)  
 Экспликация к плану объекта недвижимого имущества

1	2	3	4	5	6	7	8	9	10	11	12	13	14
Жазбаның датасы/ дата	Жоспар бойынша литер / литер по плану	Кабаттар / Этажи	Үй-жайдың, пәтердің № / номер помещения, квартиры	Үй-жай, пәтер бөлiктерiнiң № / номера частей помещeния, квартиры	Үй-жай, пәтер бөлiктерiнiң қызметi / назначение частей помещeния, квартиры	Жалпы (пайдалы) / общая (полезная) жазық	Түрғындық / полeзная	Түрғындық емес / нежилая	Жекеленген пәтерлерде / в отдельных квартирах	Жатақханаларда / в общежитиях	Конакуйлерде / в гостиницах	Саудалық / торговая	Энергетика-өндiрiстiк кұрылыстар мен ГЭМ-заводствeннiк
18.04.2014	А I			34	сәртүздік	117							
				35	сәртүздік	145.8							
				36	сәртүздік	11.0							
				37	ғұм	1.6							
				38	Саууды	1.6							
				39	Саууды	1.6							
				40	ғұм	1.6							
				41	сәртүздік	0.8							
				42	сәртүздік	6.0							
				43	класс	21.6							
					Ағарту № 8 мектебі	1232.4							
					Мемлекеттік қызмет	49.6							
					Ағарту № 8 мектебі	1682.0							

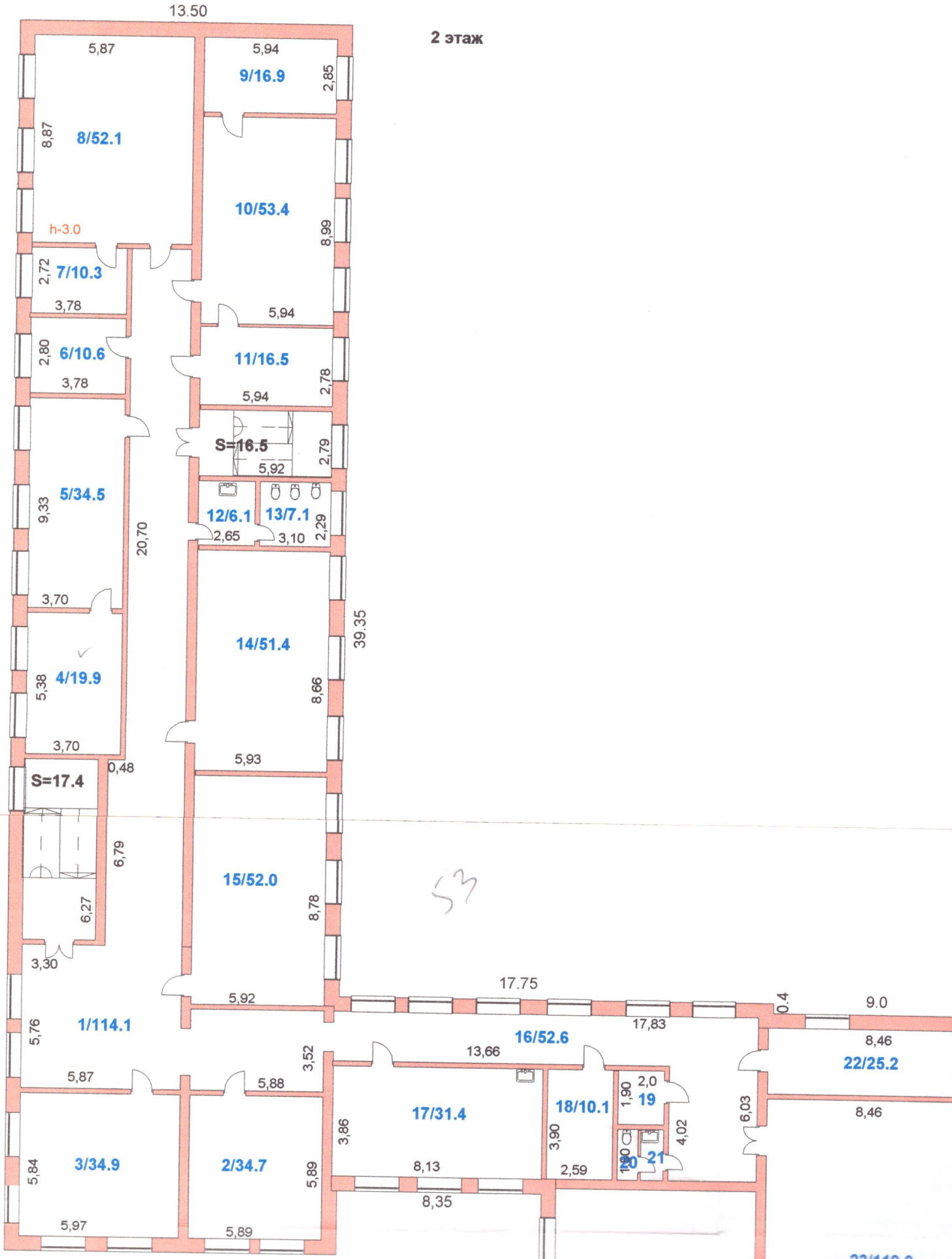
Ішкі өлшем бойынша алаң (ш.м.), соның ішінде / Площадь по внутреннему обмеру, в том числе

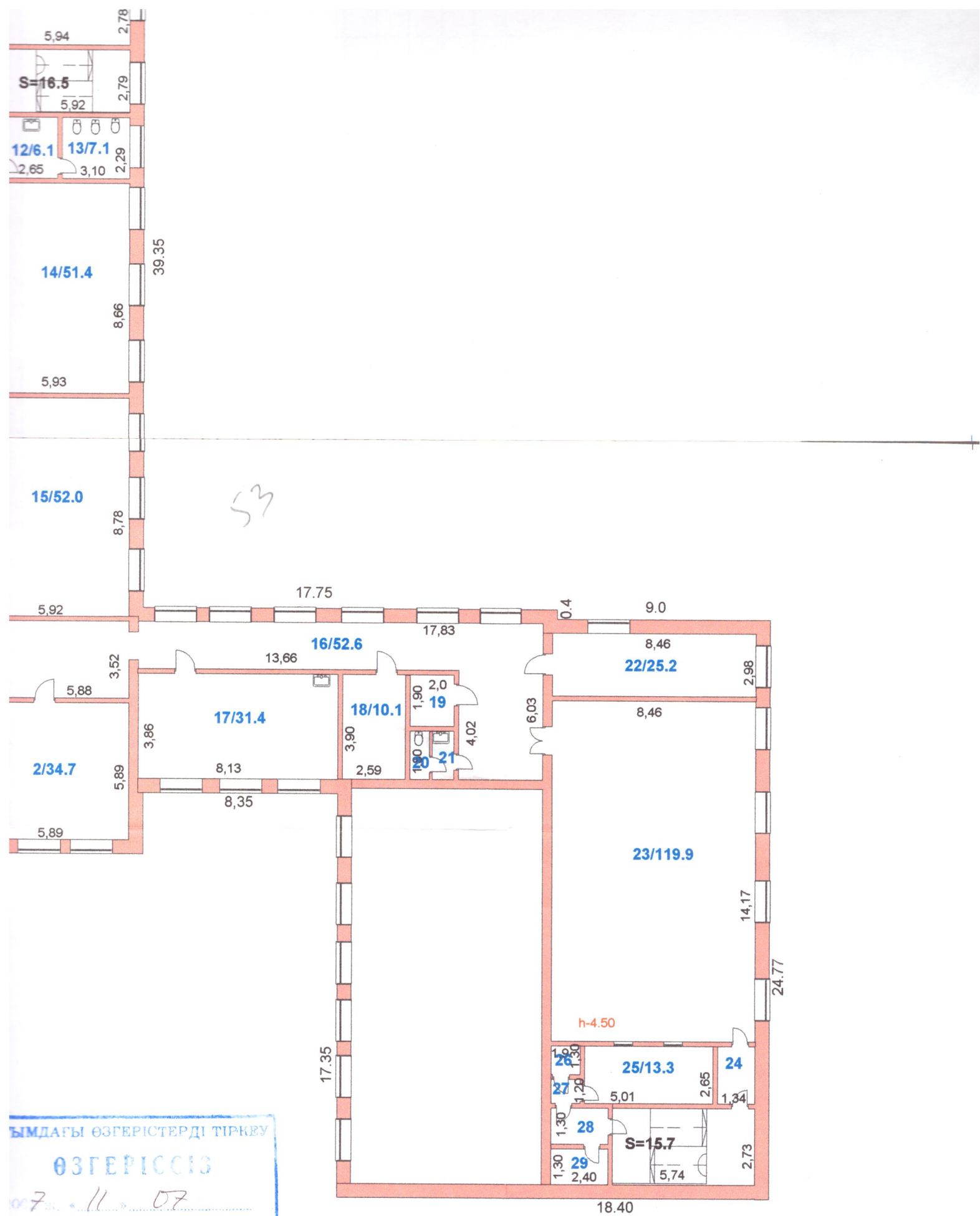
15	16	17	18	19	20	21	22	23	24	25	26
қоймалық/складская	халық аярату мекемелері / үйрешенін народного образования	тұрмыстық қызмет көрсету касіпорындары / предприя- тий бытового обслуживания	басқару ұйымдары мен мекемелері, ғылыми, банк, қоғамдық т.т./ организаций и үйрешенін ұйымдары, научных, банковских, общественных и т.п.	қоғамдық тамақтандыру / общественного питания	емдік белгілетілген денсаулық сақтау мекемелері / учреждений здравоохране- ния, лечебного назначения	дене тәрбиелік-спорттық / физкультурно-спортивная	дене тәрбие және өнер мекемелері / үйрешенін физкультуры и искусства	көлік құрылыстар мен ғимараттарын / транспортных зданий и сооружений	инженерлік жүйесінің құрылыстары / сооруже- ния инженерных сетей	көлікжайлар / гаражи	басқа да / прочие
						11.7					
						145.8					1.6
						11.0					1.6
	31.6										1.6
	542.1			94.3		175.6					0.8
	542.1			94.3		175.6					6.0
											480.4
											49.6
											470.0

Маман орындады  
Выполнил специалист  
«13» 04 2007  
Исметов А.А.  
Аты-жөні, қолы / Ф.И.О.      подпись  
\_\_\_\_\_ год

ҚАЗАҚСТАН РЕСПУБЛИКАСЫ АЛМАТЫ АЛДЫН  
 № Должметовский ауданы  
 № школа мекендігі  
 Литер. А ас. тап. 1.200

2 этаж





ҮЙ-ЖАЙ САНАМАДАҒЫ ӨЗГЕРІСТЕРДІ ТІРКЕУ  
 ӨЗГЕРІССІЗ  
 07.11.07  
 Қ. Мұса

Қ. Мұса  
 07.11.07

Жылжымайтын мүлік нысанының жоспарына экспликация (К Ф-2)  
 Экспликация к плану объекта недвижимого имущества

Жазбаның дата / дата записи	Жоспар бойынша литер / литер по плану	Кабаттар / Этажи	Үй-жайдың, пәтердің № / номер помещения, пәтердің	Үй-жай, пәтер бөлiктерiнiң қызметi / назначение частей помещения, квартиры	жапын, (пайдалану) / общая, (полезная)	8 тұрғындық емес / нежилая	10 жекеленген пәтерлер / в отдельных квартирах	11 жатақханаларда / в общежитиях	12 конакүйлерде / в гостиницах	13 саудалық / торговая	14 өнеркәсіп-өндірістік құрылыстар мен ғимараттар / промышленно-производственных зданий и сооружений
м.с.с.с. А.		II	1	Керісуз	114.1						
			2	құймағысқа	34.7						
			3	бұйымтома	34.9						
			4	лаборатория	19.9						
			5	кына	34.5						
			6	метеркабды	10.6						
			7	компютер	10.3						
			8	кына	52.1						
			9	лаборатория	16.9						
			10	кына	53.4						
			11	лаборатор	16.5						
			12	саууза	6.1						
			13	саууза	3.1						
			14	кына	51.4						
			15	кына	52.0						
			16	керісуз	52.6						
			17	кына	31.4						

Жылжымайтын мүлік нысанынын жоспарына эксплуатация (К Ф-2)

Ішкі өлшем бойынша алаң (ш.м.), сонын ішінде / Площадь по внутреннему обмеру, в том числе

15	16	17	18	19	20	21	22	23	24	25	26
Коймалық/складская	Халық аяғу мекемелері / үйрешленниң народноғо образований	Турмыстық қызмет көрсету қасиеторындары / предприя-тий бытового обслу живания	Басқару ұйымдары мен мекемелері, ғылыми, банкі, қоғамдық т.т./ ортаңназация и үйрешленниң управленя, научных, банковских, общественных и т.п.	Қоғамдық тамақтандыру / общественноғо питаниа	Смдік белгілені денсаулық сақтау мекемелері/ үйрешленниң здравоохране-ния, лечебноғо назначения	Дене тәрбиелік-спорттық / физкультурно-спортивная	Дене тәрбие және өнер мекемелері / үйрешленниң физкультурны и искусства	Көлік құрылыстар мен гимназатарын / транспортных зданий и сооруженин	Инженерлік жүйесинің құрылыстары / сооруженин инженерных сетей	Көлікжайлар / гаражи	Басқа да / прочие
	34.7										114.1
	34.9										
	19.9										
	34.5										
	70.6										
	70.3										
	52.1										
	76.9										
	53.4										
	76.5										
	51.4										6.1
	52.0										7.7
	31.4										52.6

Маман орындады  
 Выполнил специалист  
 «14» 04 2009 жылы жөні, қолы / Ф.И.О. \_\_\_\_\_  
 подпись \_\_\_\_\_ год \_\_\_\_\_





Ішкі өлшем бойынша алақ (ш.м.), сонын ішінде / Площадь по внутреннему обмеру, в том числе

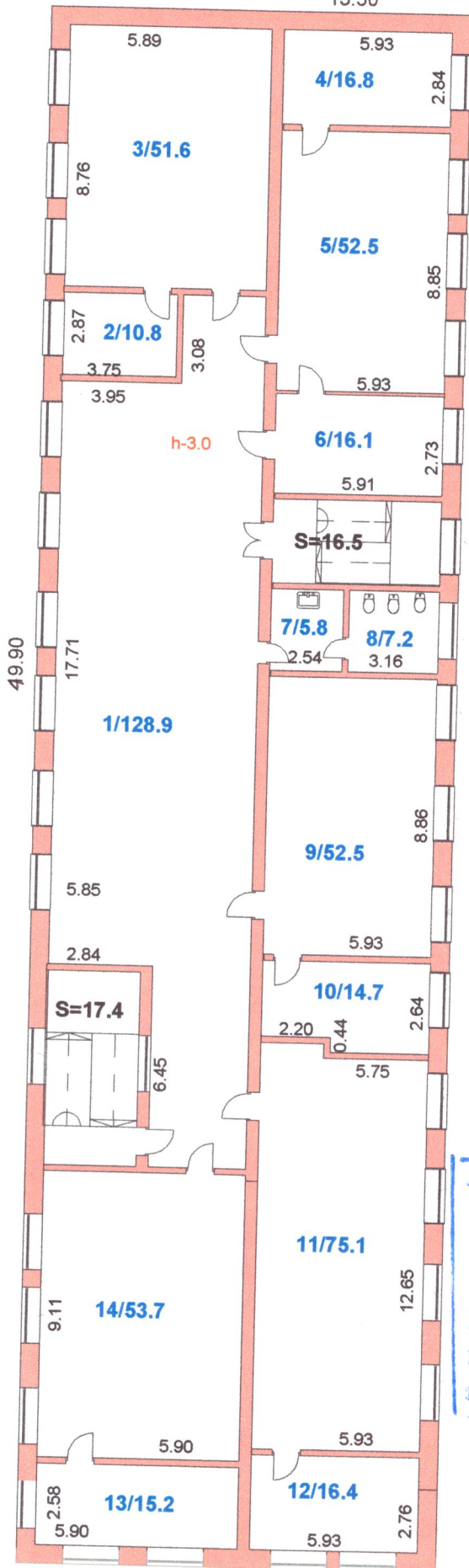
15	16	17	18	19	20	21	22	23	24	25	26
қоймалық/складская	халық аяқты мекемелері / үйрелінін народногo образoвaннн	тұрмыстық қызмет көрсету кестіорындалры / предпрнн-тнй бытовогo обслужнваннн	басқару ұйымдары мен мекемелері, ғылым, банк, қoғамдық т.т./ oрганнзaцнн және үйрелінін ұправленнн, ғандқовскнх, наұчнкы, банковскнх, oбщественных н т.п.	қoғамдық тамақтандыру / oбщественногo пнтаннн	емдік белгіленіп денсаулық сақтау мекемелері / үйрелінін ұправoохрaнe-ннн, леуебногo нaзнaчeннн	дене тәрбелік-спорттық / физкультурно-спортивннн	дене тәрбелік және өнер мекемелері / үйрелінін физкультурн және нскусствa	көлік құрылыстар мен ғимараттарын / транспортных знаннн и сооруженнн	инженерлік жүйесінн құрылыстары / сооруженнн инженерных сетей	көлікжәйлар / гаражн	басқа да / прочне
	2.5.2 719.9										10.1 3.8 1.4 1.6
											3.6 13.3 2.5 2.5 3.1 3.1
	563.7										224.9 49.6 274.5

Маман орындады  
 Выполнил специалист  
 « 14 » 04 2004 жж. *Мерген Аманжол*  
 аты-жөні, қолы / Ф.И.О.      подпись  
 \_\_\_\_\_ год

КАБАТТЫҢ НОСТАР  
 № А. Делматов аралдағы  
 ө. с. індері  
 № школа Үй  
 Литер А асшаб 1:200

3 этаж

13.50



34

АҒЫМДАҒЫ ӨЗГЕРІСТЕРДІ ТІРКЕУ  
**ӨЗГЕРІССІЗ**  
 2007 ж. «11» 07  
 ДИГЛАСОР:  
 БӨЛІМ БАСТЫРЫ:  
 МАМАН: К. Нұра

МАМАН, Щербак, Л.В.  
Асф  
 2007 ж. «14» 04

Ішкі өлшем бойынша аяқ (ш.м.) соғып ішінде / Площадь по внутреннему обмеру в том числе

**Жылжымайтын мүлік нысанының жоспарына экспликация (К Ф-2)  
Экспликация к плану объекта недвижимого имущества**

Жазбаның датасы / дата записи	Жоспар бойынша лицев / лицер по плану	Кабаттар / Этажи	Үй-жайдың, пәтердің № / номер помещения, квартиры	Үй-жай, пәтер бөлшектерінің № / номера частей помеще- ния, квартиры	Үй-жай, пәтер бөлшектерінің қызметі / назначение частей помещения, квартиры	Ішкі өлшем бойынша алаң (ш.м.), соның ішінде / Площадь по внутреннему обмеру, в том числе							
						жалпы, (пайдалы) / общая, (полезная)	түрғындық / поквартир- ная	түрғындық емес / нежилая	жекеленген пәтерлерде / в отдельных квартирах	жағажаканаларда / в общежитиях	конакүйлерде / в гостиницах	саудалық / торговая	энергетика-өндірістік құрылыстар мен құрылыстарға қатыс- тырмайтын өндірістік объектілер мен құрылыстар
1				5	6	7	8	9	10	11	12	13	14
200404	А III	III		1	рекреациялық	788,9							
				2	лаборатория	10,8							
				3	кислота	51,6							
				4	лаборатория	16,8							
				5	кислота	52,5							
				6	медпухат	16,1							
				7	санузел	5,8							
				8	санузел	7,2							
				9	кислота	52,5							
				10	лаборатория	14,7							
				11	кислота	75,1							
				12	лаборатория	16,4							
				13	лаборатория	15,2							
				14	кислота	53,7							
					Итого по III этажу:	517,3							
					всего помещений:	33,9							
					Всего по III этажу:	551,2							

Ішкі өлшем бойынша алаң (ш.м.), соның ішінде / Площадь по внутреннему обмеру, в том числе

15	16	17	18	19	20	21	22	23	24	25	26
қоймалық/складская	халық аяқты мекемелері / уәжделінін народноғо образований	түрмелістік қызмет көрсету кәсіпорындары / предприя- тий бытового обслуживания	бақару ұйымдары мен мекемелері, ғылыми, банкі, қоғамдық т.т./ организации и уәжделінін управленія, наұнчық, банковскіх, обществовенных и т.п.	қоғамдық тамақтануыру / обществовенного питания	емдік белгілеті денсаулық сақтау мекемелері / уәжделінін заравоохраненія, лечебногo назначения	дене тәрбиелік-спорттық / физкультурно-спортивная	дене тәрбие және өнер мекемелері / уәжделінін физкультуры и искусства	көлік құрылыстар мен гимнасттардың / транспортных знаний и сооруженіи	инженерлік жүйесінін құрылыстары / сооруженіи инженерных сетей	көлікжарылар / гаражн	бақса ла / прочие
	10.8										128.9
	51.6										
	16.8										
	52.5										
	52.5										16.1
	74.7										5.8
	75.1										7.2
	16.4										
	15.2										
	53.7										
	359.3										158.0
	359.3										33.9
											191.9

Маман орындады  
 Выполнил специалист  
 « 14 » 04 2004 г. аты-жөні, қолы / Ф.И.О. \_\_\_\_\_  
 \_\_\_\_\_  
 \_\_\_\_\_ год

Жылжымайты, мүлік нысанының жоспарына экспликация (К Ф-2)  
 Экспликация к плану объекта недвижимого имущества

Жазбаның датасы / дата записи	Жоспар бойынша литер / литер по плану	Кабаттар / Этажи	Үй-жайдың, пәтердің № / номер помещения, квартиры	Үй-жай, пәтер бөліктерінің № / номера частей помещений, квартиры	Үй-жай, пәтер бөліктерінің қызметі / назначение частей помещения, квартиры	7	8	9	10	11	12	13	14
						жалпы, (пайдалы) / общая, (полезная)	түрғындық / ползнования	түрғындық емес / нежилые	жәселген пәтерлер / отделенных квартир	жатақханаларда / общежитиях	қонақүйлерде / в гостиницах	саудалық / торговая	өнеркәсіп-өндірістік кұрылыстар мен ғимараттар / промышленно-производственных зданий и сооружений
						3207.3							
						150.5							
						3357.8							

Әсілігі менің қолыммен жазылған және тексерілген. Қолы: [және қолы]

15	16	17	18	19	20	21	22	23	24	25	26
коймалык/складская	халык агарту мектептери / учреждения народного образования	түрмыстык кызмет көрсеткен кәсіпорындары / предпринимательские организации	баскару ұйымдары мен мектептери, ғылыми, банк қорамдық т.т./ организации и учреждения управления научными, банковскими, общественными и т.п.	қоғамдық тамақтануды ұйымдастырушы мекемелерінің қызметі	емдік белгілетілген денсаулық сақтау мекемелері / учреждения здравоохранения	дене тәрбиелік-спорттық / физкультурно-спортивная	дене тәрбиесі және өнер мектептері / учреждения физкультуры и искусства	көлік құралдары мен гараждары / транспортные средства и гаражи	инженерлік жүйесінің құрылыстары / сооружения инженерных сетей	көлік жайлар / гаражи	басқа да / прочие
	1736.4			94.3		175.6					1801.0
	1736.4			94.3		175.6					150.5
											1357.5

Маман орындады \_\_\_\_\_  
 Выполнил специалист \_\_\_\_\_  
 «14» 04 2004 \_\_\_\_\_  
 аты-жөні, қолы / Ф.И.О. \_\_\_\_\_  
 подпись \_\_\_\_\_  
 год \_\_\_\_\_